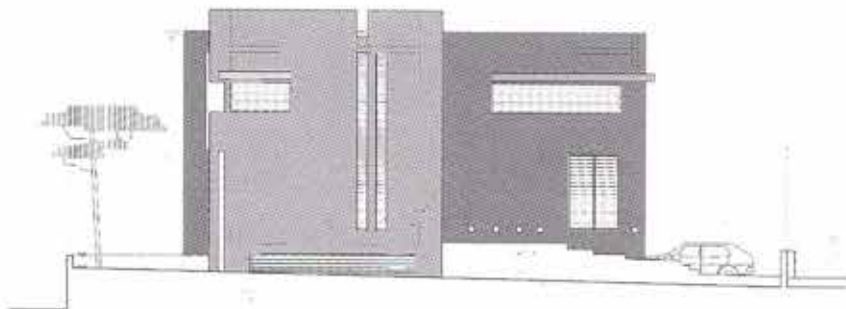


חריצי האור בהרחבות

בית במושב בני ציון

בני אבנס

HOUSE OF THE SEASON



אזורי ה'הרחבות' במושבים ובקיבוצים משמשים בשנים האחרונות כר פורה להתנסויות אדריכליות - מעין התפתחות מתונה יותר של פרויקט בנה-ביתך. בניגוד לצעקנות הצורנית שאינה יודעת שובע, פה ושם ניתן להבחין באדריכלות שפיה ואלגנטית. את השעמוז הסיגנוני מחליף מוטיב אדריכלי מגובש, שמקנה למבנים קוהרנטיות קליטה יותר ולרחובות - חזות רגועה.

הבית הדורקומתי המוצג כאן מורכב מגופים מלבניים המתחברים באמצעות חריצי אור. וריאציות אנכיות ואופקיות של מוטיב החריץ מטשטשות את גבולות החלל, משפרות את הרצף הוויזואלי, מעשירות את החלל הפנימי ותורמות לחיזוק הקשר בין פנים וחוץ. האור הטבעי החודר פנימה במשך היום, מתחלף בשעות הערב באור מלאכותי המקרין כלפי חוץ את המערך המבני.

ראה איורים בהמשך

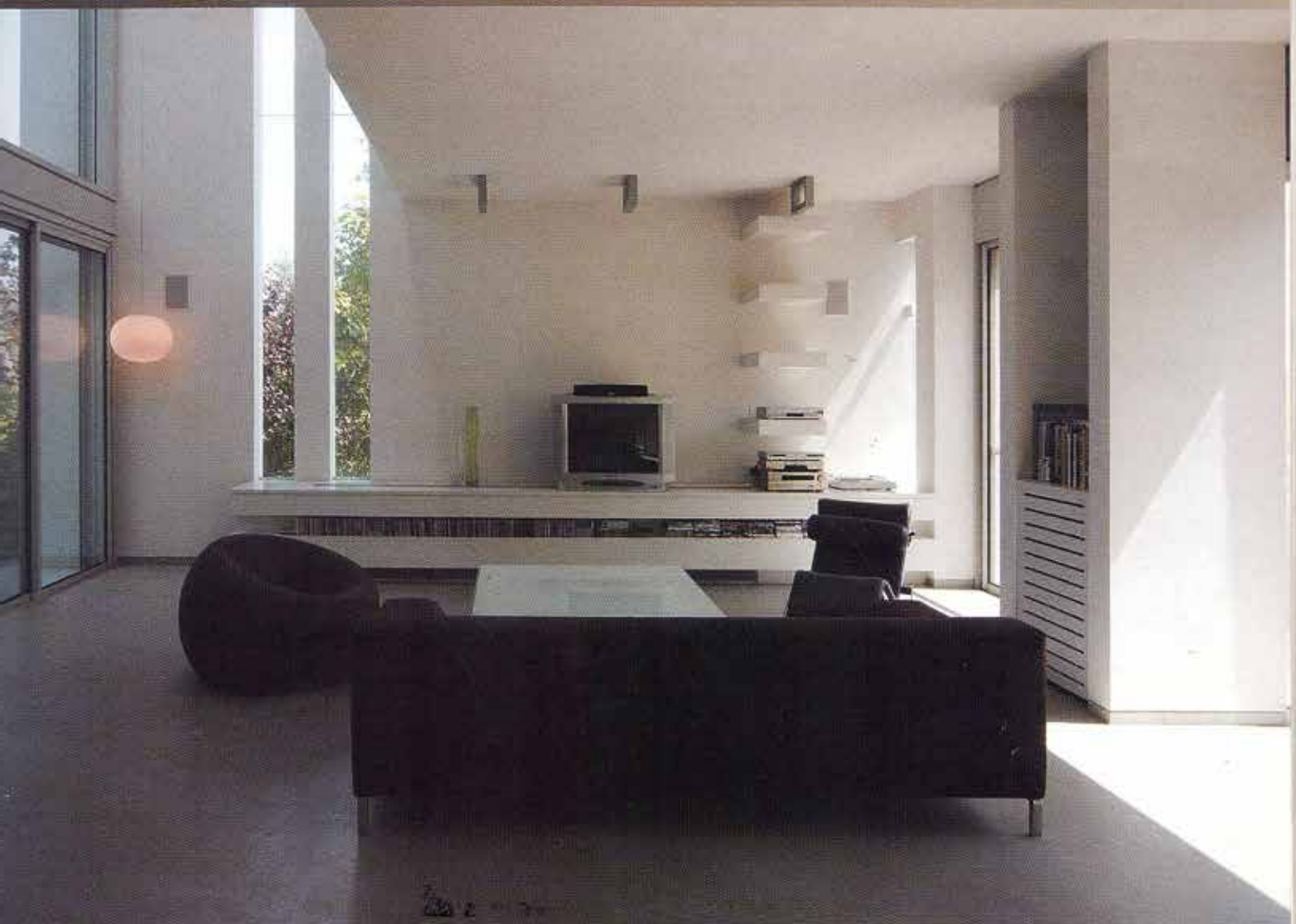
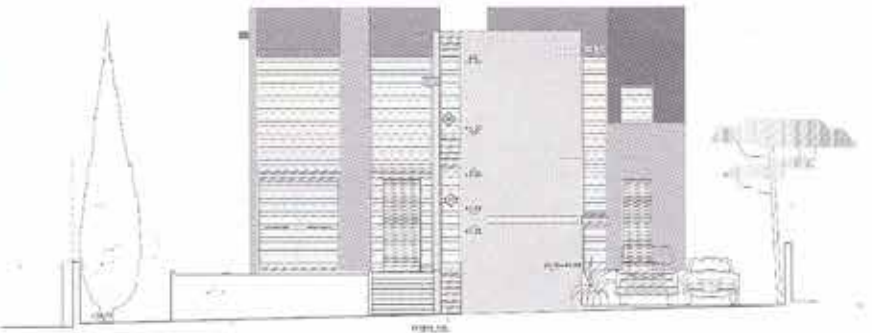
בית במושב בני ציון.
הכניסה והחזית המערבית.
אדריכלית: ארית אקסלרוד.
צילומים: איציק מרום (אלא אם צוין אחרת).





Entrance and eastern facade.
Axelrod Architects.

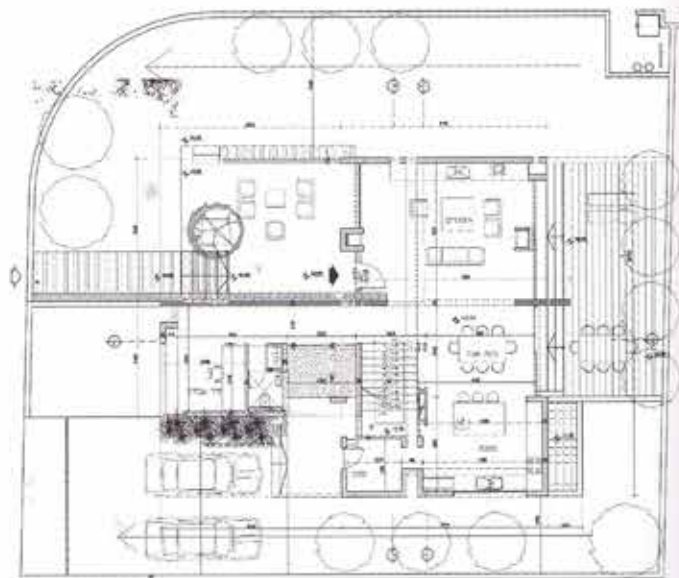




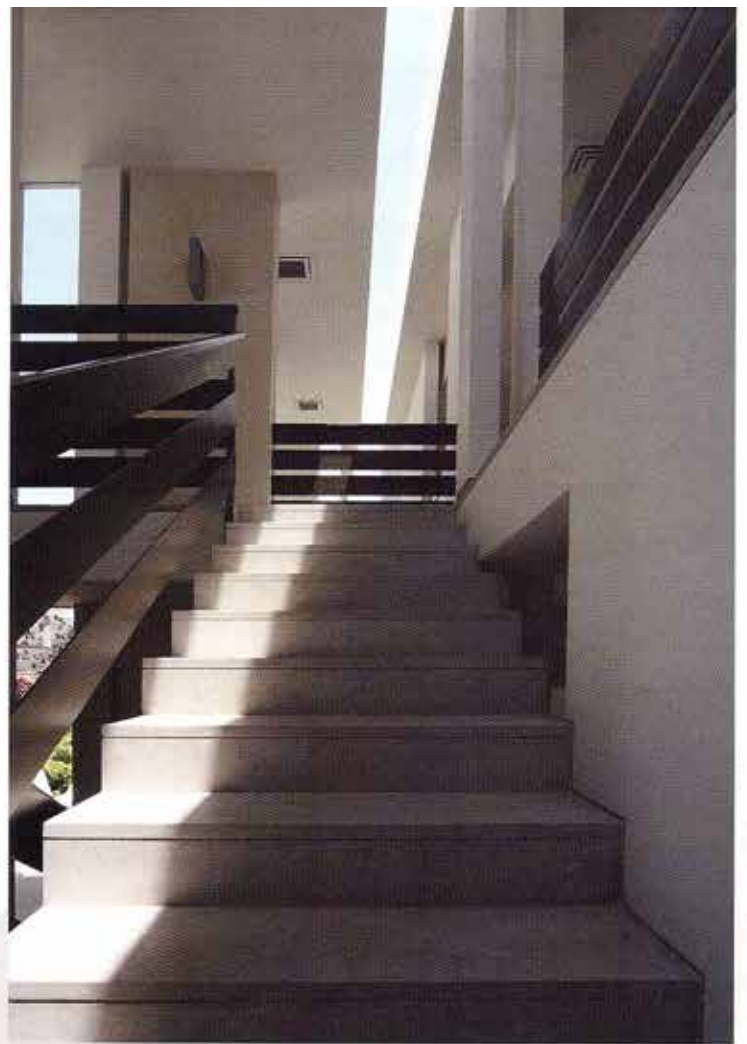
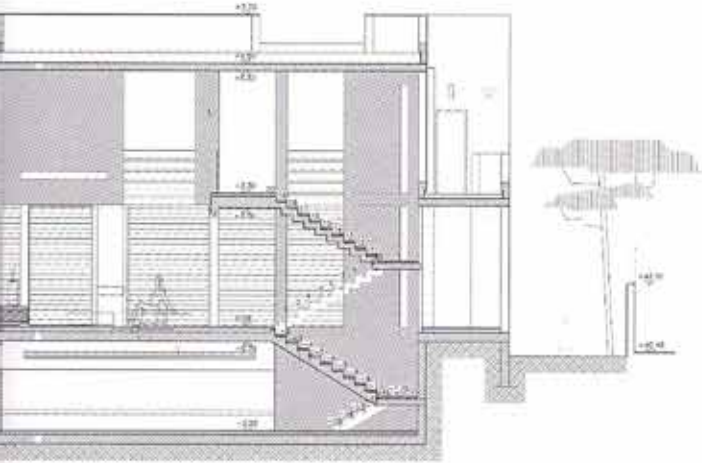
חרכי האור מתפתחים כמוטיב מרכזי
באדריכלות הפנים.



Light slits evolve into a leading motif of the interior design.



חלל המדרגות.



The stairwell.

