

1st place

קטגוריית מבנים

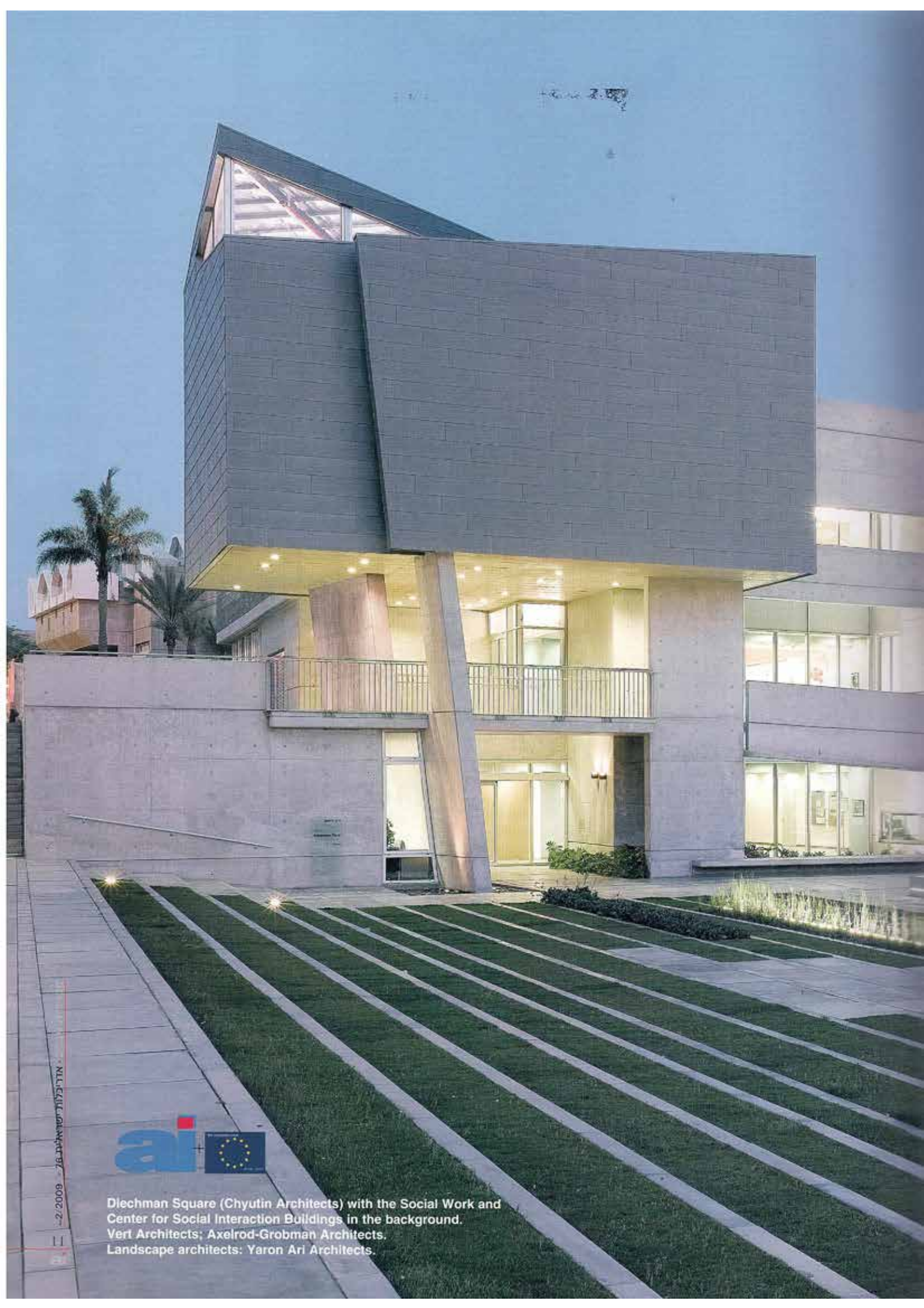
החוג למעורבות חברתית ע"ש דייכמן, והחוג לעבודה סוציאלית ע"ש שפיצר
סלאנט, אוניברסיטת בן-גוריון, באר-שבע, 2008

הקומפלקס הממוקם בקצה המערבי של הקמפוס, תוחם את הדופן המזרחית של כיכר דייכמן, ויוצר קומפלקס ייצוגי כלפי העיר. חצרות מוצלות ופינות ישיבה מוגנות משתלבות במערך מבני מואר, המותאם לתנאי מזג האוויר המדברי. הבטון החשוף, הזכוכית ולוחות האבץ מותאמים לצביון האדריכלי של הקמפוס על מאפייניו הפיסוליים.

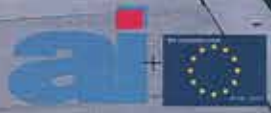
רחל ורט – ורט אדריכלים; אירית אקסלרוד, יאשה גרובמן – אקסלרוד גרובמן אדריכלים.
משתתפים: סיימון פארק, שירלי בר, אורית צברי-אלמליח
אדריכלי נוף: נחמיה ארי – ירון ארי אדריכלים.
תכנון הכיכר: חיוטין אדריכלים.

צילומים: עמית גרון





© 2009 - ישראליטל

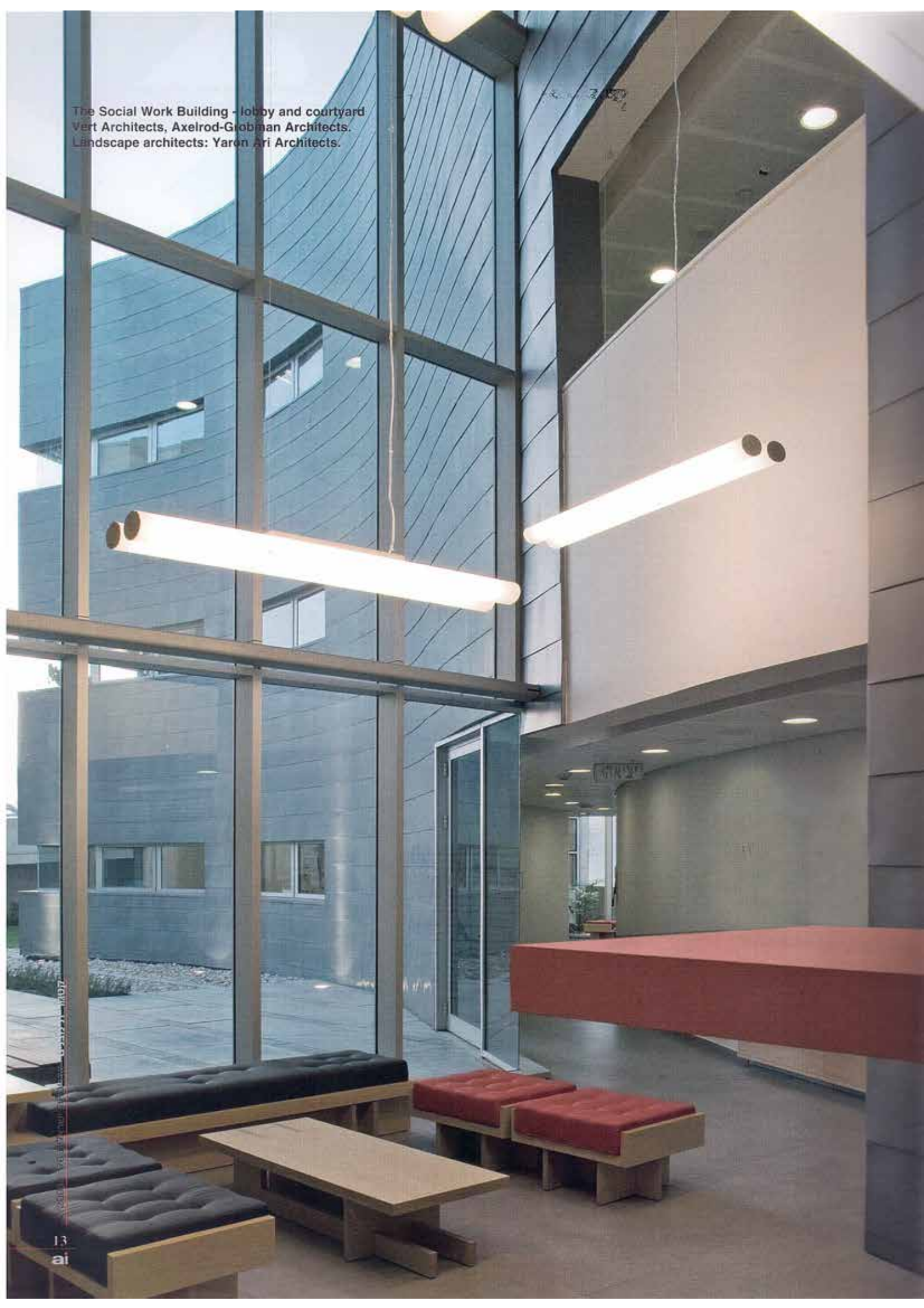


Diechman Square (Chyutin Architects) with the Social Work and Center for Social Interaction Buildings in the background.
Vert Architects; Axelrod-Grobman Architects.
Landscape architects: Yaron Ari Architects.

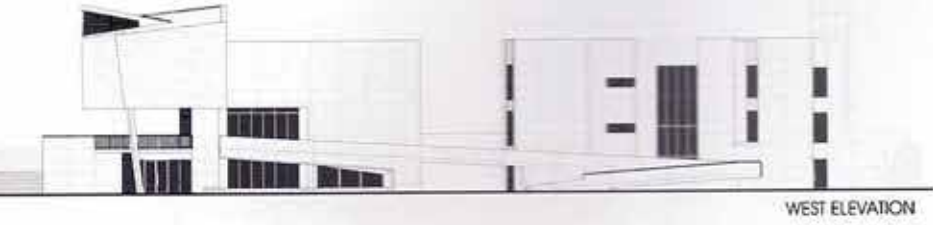
בניין החוג לעבודה סוציאלית ע"ש שפיצר סלאנט
החצר והלובי (בעמוד השמאלי).
אדריכלים: זרש אדריכלים; גרובמן - אקסלרוד אדריכלים.
אדריכל נוף: נחמה ארי - ירון ארי אדריכלים



The Social Work Building - lobby and courtyard
Vert Architects, Axelrod-Grobman Architects.
Landscape architects: Yaron Ari Architects.



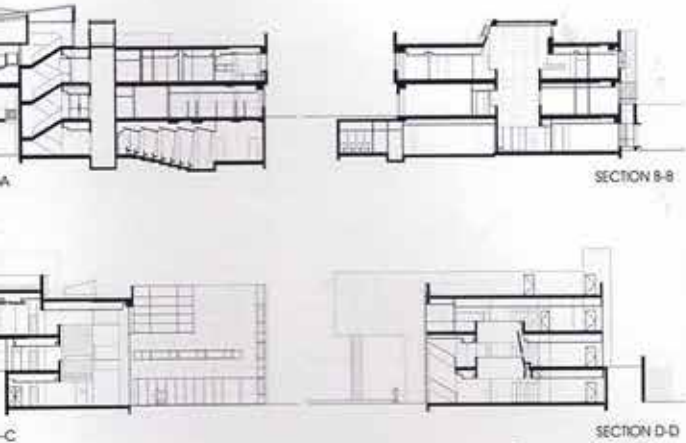
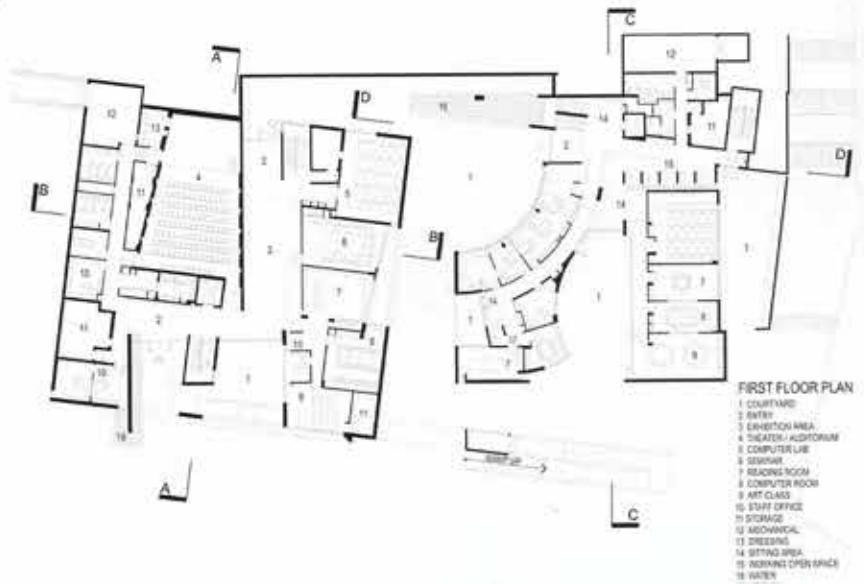
החוג לעבודה סוציאלית ע"ש שפיצר סלאנט
 אדריכלים: ורט אדריכלים; גרובמן - אקסלרוד אדריכלים.
 אדריכל נוף: נחמיה ארי - ירון ארי אדריכלים.



WEST ELEVATION



EAST ELEVATION



Spitzer-Salant School of Social Work and Deichman Center for Social Interaction, Ben-Gurion University of the Negev, Beer Sheva, 2008

Located on the western side of the campus, the buildings delineate the east side of Deichman Piazza, thus creating a representative complex facing the city. Shaded courtyards and intimate sitting corners fit into a lit structural scheme, well adjusted to the desert climate conditions.

**Raquel Vert - Vert Architects; Irit Axelrod,
Yasha Grobman - Axelrod-Grobman Architects.**
Project team: Simon Park, Shirley Bar, Orit Tzabari.
Landscape architects: Yaron - Ari Architects

