

מאת / גילי אריאל  
צילום / עמית גרון  
אדריכלות / אירית אקסלרוד  
שטח מגרש / דונם  
שטח בנוי / 490 מ"ר

# שני צירים נכבשים

פתיחות ים תיכונית, שדוגלת בניצול מרבי של אור השמש, בצד מינימליזם, מככבים בבית המשלב שתי תפיסות אדריכליות

**הבחירה:** האדריכלית אירית אקסלרוד, המחלקת את זמנה בין ארצות הברית לישראל, תכננה בית מודרני ועכשווי תוך ניצול מרבי של האור הים התיכוני (גיליון 122)





3

## הציר האנכי מציין את בסיס הבית, והאופקי – את מרחב הפנים, הנקשר עם החוץ

3. אור יום מוצלל באזור הציבורי של הבית (אלומיניום: "אפקס", וילונות: "אורגון", תאורה: "אייר דורס").

4. קמין פתוח בזרימת הציר האופקי.

5. פרט גאומטרי בכניסה לשירותי האורחים, להדגשת תפיסת הצירים בבית.

**בטון, המייצג מודרניזם,** הוא האלמנט הבסיסי הבולט ביותר במראה הבית, שמשדר חוזק ואיתנות. קירות פנימיים, שרובם עשויים גבס זכוכית, תומכים במראה הבטון ומחזקים את נוכחותו. התכנון האדריכלי מורכב מציר אנכי, המציין את בסיס הבית, וציר אופקי, המסמן את מרחב פנים הבית, הנקשר עם החוץ.

הזכוכית מאפשרת ניצול מרבי של האור הים תיכוני, על ידי החדרתו לכל פינה בבית בצורה ישירה, עקיפה או מסוננת. כמות האור מוכתבת על ידי צרכיו של כל אחד מחללי הבית. 14 מטר של דלתות זכוכית נמשכות לכל אורך אזור המגורים, הכולל סלון, מטבח, פינת אוכל ומבואת כניסה, ומציפות את הבית באור יום. עם פתיחתן, נוצר חלל אחד גדול של פנים וחוץ, המאפשרים שהייה בחוץ רוב ימות השנה למספר שעות לפחות.

11



6 מבט לעבר הציור האופקי מהחלק הפתוח של המטבח.  
7 הצד הנסתר של המטבח.  
8 אורכו של המסדרון וצל לספרייה אופקית.



6

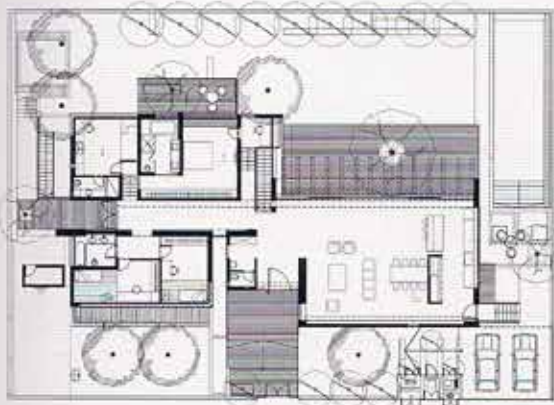
7



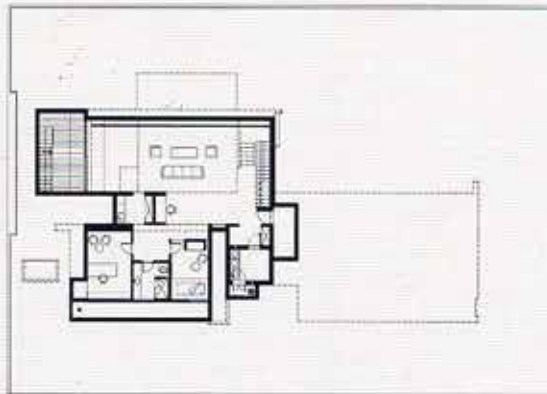


10 9

9. חדר שינה של הילד. 10. חדר האמבטיה (כלים סניטריים: "ספדה"). 11. יחידת ההורים (שותפים לצוות התכנון: עדי בויס ואורית צברי-אלמליח, מפקח: אסף לופז).



Ground Floor Plan



Basement Floor Plan



11

גם בניגוד הבית ניכרים משחקי הצירים. לאורך האזור הציבורי נמשך סיפון (דק) עץ רחב, המונן בהמשכו של גג הבית. לרוחב הבית בריכת השתקפות מוארכת. בקיר הזכוכית, הנמשך לאורך הבית, טמונה הנאה כפולה: במשך שעות היום חודרים האור ונופה של הגינה, ובשעות החשיכה נחשפת תאורת הפנים כלפי חוץ, ומוסיפה לאווירה הביתית.