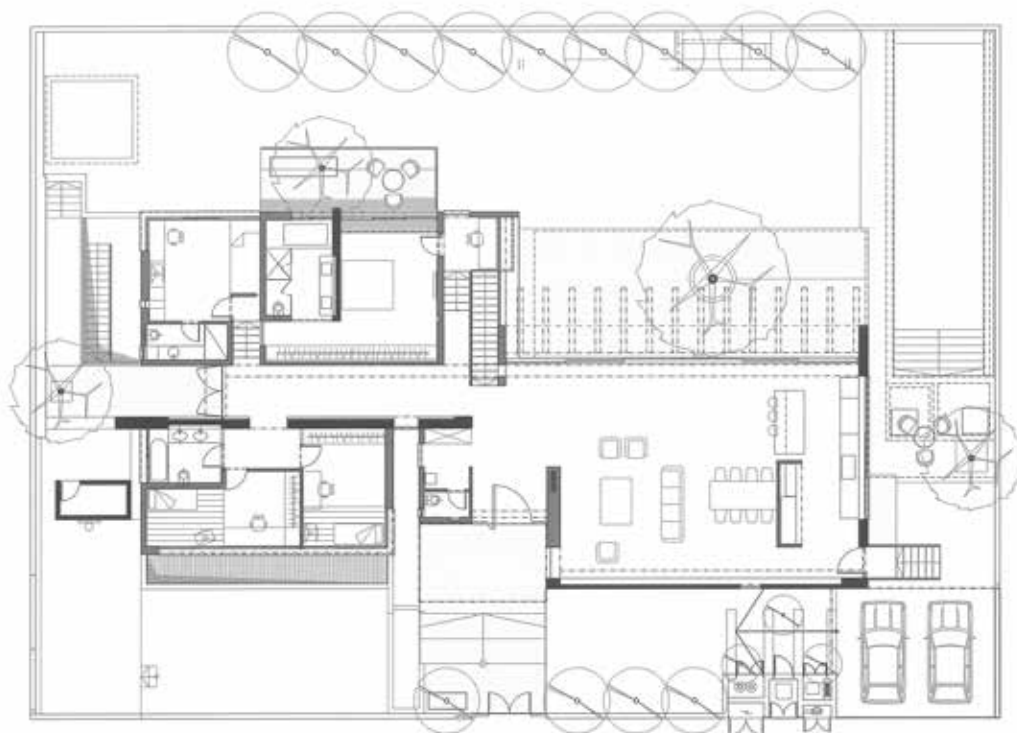


EHOUSE

TEL AVIV, ISRAEL





Left: East façade. Links: Ostfassade. | Right: Ground floor plan. Rechts: Grundriss Erdgeschoss.

eHouse is a 480 square-meter family house that combines Mediterranean aesthetics and a minimalist discipline of line and plane. Glass lets sunlight permeate every room, and the entire window system can be rolled back to create one large indoor and outdoor space. One axis runs lengthwise through the main living space and another runs perpendicular from the main entrance. A skylight runs along the entire longitudinal axis, and the transverse axis is punctuated with a dramatic front entrance. The master bedroom appears to float above the rest of the house. The site includes several decks and a pool. The beauty of the eHouse is the marriage of minimalism and Mediterranean design traditions.

Diese 480 Quadratmeter große Familienvilla kombiniert mediterrane Ästhetik mit einem minimalistischen Spiel von Linien und Ebenen. Sonnenlicht durchflutet jeden Raum, die Fensterfront lässt sich komplett öffnen, so dass die Grenzen zwischen Innen und Außen verwischen. Eine Achse verläuft längs entlang des Wohnbereichs, eine andere senkrecht zum Haupteingang. Ein Oberlicht verläuft entlang der Längsachse, die Querachse wird von einem spektakulären Eingangsbereich begrenzt. Das Schlafzimmer scheint im Haus zu schweben. Das Haus hat mehrere Terrassen und einen Pool. Die Besonderheit des Hauses macht die Kombination von Minimalismus und traditionellen, mediterranen Elementen aus.





From left to right, from above to below:
West view from street, Entrance hall, Staircase,
Floating master bedroom between levels.
Right: Living area and kitchen.

Von links nach rechts, von oben nach unten:
Westansicht von Straße, Eingangsbereich, Treppenaufgang,
Schwebendes Schlafzimmer zwischen den Ebenen.
Rechts: Wohnbereich und Küche.